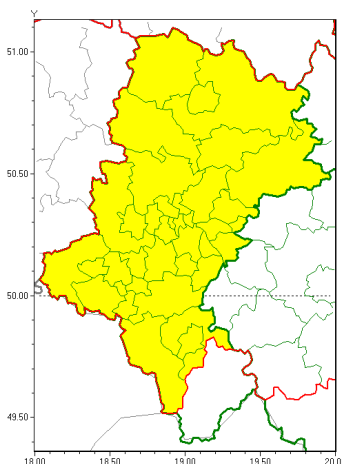




Zasięg ostrzeżeń w województwie

Oblodzenie  
2021-01-28 13:54



**WOJEWÓDZTWO ŁĄSKIE**  
**OSTRZEŻENIA METEOROLOGICZNE ZBIORCZO NR 18**  
**WYKAZ OBLODZENIA W WOJEWÓDZTWIE ŁĄSKIM**  
**o godz. 13:54 dnia 28.01.2021**

Zjawisko/Stopień zagrożenia	Oblodzenie/1
Obszar (w nawiasie numer ostrzeżenia dla powiatu)	powiaty: białski(11), bielski(13), Bielsko-Biała(13), bieruńsko-lącki(10), Bytom(11), Chorzów(11), cieszyński(13), Czajkowsko-Staszowski(9), czajkowski(9), Dąbrowa Górnicza(11), Gliwice(10), gliwicki(12), Jastrzębie-Zdrój(12), Jaworzno(10), Katowice(11), kłobucki(9), lubliniecki(9), mikołowski(11), Mysłowice(11), myszkowski(10), Piekary Śląskie(11), pszczyński(11), raciborski(11), Ruda Śląska(11), rybnicki(12), Rybnik(12), Siemianowice Śląskie(11), Sosnowiec(11), Siewierski(11), tochołowski(11), tarnogórski(10), Tychy(11), wodzisławski(12), Zabrze(11), zawierciański(9), żywiecki(12)
Ważność	od godz. 22:00 dnia 28.01.2021 do godz. 09:00 dnia 29.01.2021
Prawdopodobieństwo	70%
Przebieg	Prognozuje się zamarzanie mokrej nawierzchni dróg i chodników po opadach mokrego śniegu. Temperatura minimalna od -5°C do -2°C, temperatura minimalna gruntu około -5°C.
SMS	IMGW-PIB OSTRZEŻENIA: OBLODZENIE/1 Łąskie (35 powiatów) od 22:00/28.01 do 09:00/29.01.2021 temp. min. od -5 st. do -2 st., przy gruncie -5 st., śniegiem. Dotyczy powiatów: białski, bielski, Bielsko-Biała, bieruńsko-lącki, Bytom, Chorzów, cieszyński, Czajkowsko-Staszowski, czajkowski, Dąbrowa Górnicza, Gliwice, gliwicki, Jastrzębie-Zdrój, Jaworzno, Katowice, kłobucki, lubliniecki, mikołowski, Mysłowice, myszkowski, Piekary Śląskie, pszczyński, raciborski, Ruda Śląska, rybnicki, Rybnik, Siemianowice Śląskie, Sosnowiec, Siewierski, tochołowski, tarnogórski, Tychy, wodzisławski, Zabrze, zawierciański i żywiecki.
RSO	Woj. Łąskie (35 powiatów), IMGW-PIB wydał ostrzeżenie pierwszego stopnia o oblodzeniu



Instytut Meteorologii i Gospodarki Wodnej - Państwowy Instytut Badawczy

**Biuro Prognoz Meteorologicznych w Krakowie**

30-215 Kraków ul. Piotra Borowego 14

tel: 12-6398150, fax: 12-4251973

email: meteo.krakow@imgw.pl

www: www.imgw.pl

<b>Uwagi</b>	Brak.
<b>Dyurny synoptyk IMGW-PIB</b>	Łukasz Kiełt
<p>Opracowanie niniejsze i jego format, jako przedmiot prawa autorskiego podlega ochronie prawnej, zgodnie z przepisami ustawy z dnia 4 lutego 1994r o prawie autorskim i prawach pokrewnych (dz. U. z 2006 r. Nr 90, poz. 631 z późn. zm.).</p> <p>Wszelkie dalsze udostępnianie, rozpowszechnianie (przedruk, kopiowanie, wiadomości sms) jest dozwolone wyłącznie w formie dosłownej z bezwzględnym wskazaniem źródła informacji tj. IMGW-PIB.</p>	